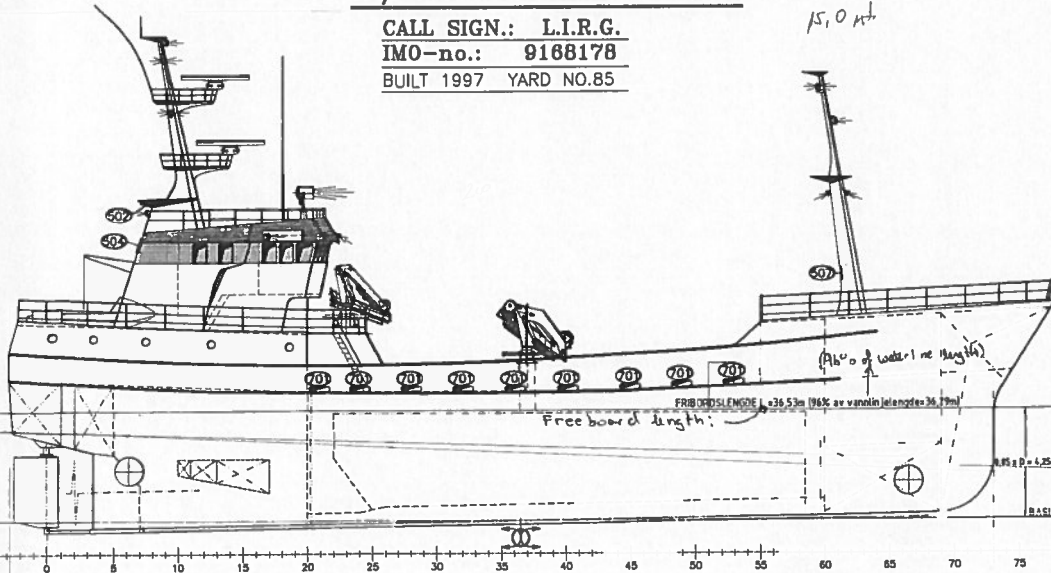
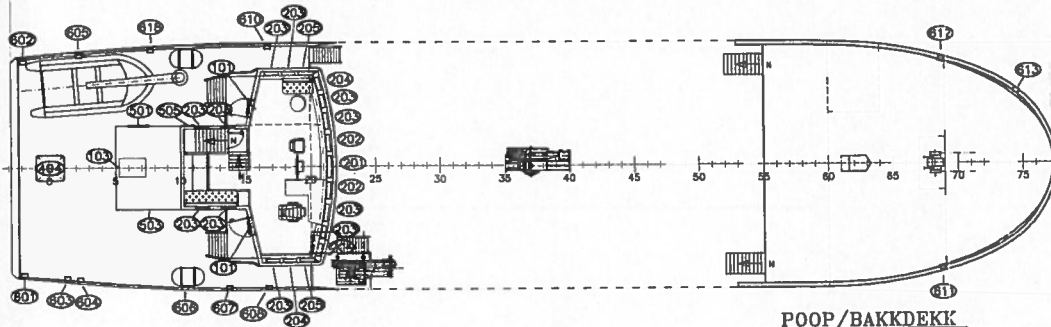


M/V "SALMO VEST"

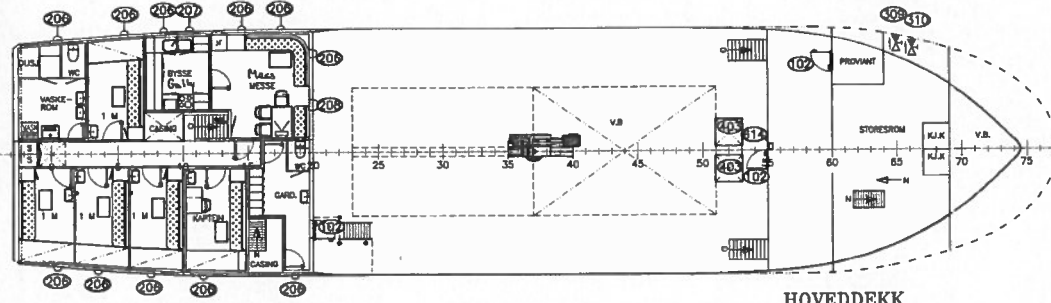
CALL SIGN.: L.I.R.G.
 IMO-no.: 9168178
 BUILT 1997 YARD NO.85



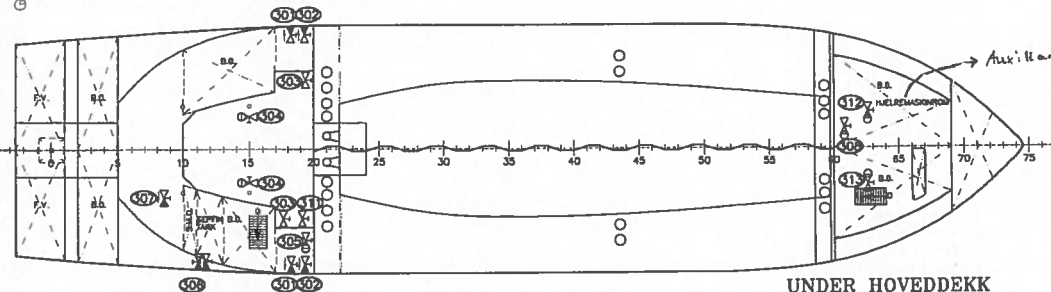
PROFIL
Profile



POOP/BAKKDEKK
Fore-castle Deck



HOVEDDEKK
Main Deck



UNDER HOVEDDEKK
Under Main Deck

HOVEDDIMENSJONER

LENGDE O.A. Length o.a. 40,30 M
 LENGDE P.P. Length p.p. 36,50 M
 BREDDA PÅ SPANT Beam 9,50 M
 DYBDE I RISS Depth to Main Deck 5,00 M
 DYPGAENDE Draft 4,70 M
 STYRLAST Rise of Keel 0,62 M
 SPANTEAVSTAND Frame Spacing 0,50 M

POS.	TERSJELM.	HØYDE	BREDDA	TILSETNING	MATR.	ANT.
101	1500	1680	680	TERSER 8 STK.	AL.	2 STK.
102	800	1380	680	TERSER 8 STK.	AL.	3 STK.
103	800	1570	680	TERSER 4 STK.	AL.	1 STK.

POS.	HØYDE	ØDK.	BL.TYKK.	BL.LØKK.	HØYDE	BREDDA	ANM.	ANT.
201	2575	15	1	STK.	780	800		1 STK.
202	2575	15	1	STK.	780	700		2 STK.
203	2575	15	4	STK.	780	550		11 STK.
204	2575	15			780	550	SENKBART	3 STK.
205	2575	15	1	STK.	780	710/550		2 STK.
206	1235	12	11	STK.	Ø 300			11 STK.
207	1235	12	1	STK.	Ø 300		HENGSLT	1 STK.
207	1235	12	1	STK.	Ø 400		HENGSLT	1 STK.

POS.	BENEVENELSE	DIM.	TYPE	VENT.	MATR.	VENT.	ANM.
301	OVERBORDVENTIL	ND400	NR				SEIGJERN
302	OVERBORDVENTIL	ND350	NR				SEIGJERN
303	SJUVANNSSINNTAK	ND300	SPJELDVENTIL				SEIGJERN
304	SJUVANNSSINNTAK	ND100	SPJELDVENTIL				SEIGJERN
305	SJUVANNSSINNTAK	ND65	SPJELDVENTIL				SEIGJERN
306	OVERBORDVENTIL	ND65	NR				SEIGJERN
307	OVERBORDVENTIL	ND50	STORMGJAFF				SEIGJERN
308	SJUVANNSSINNTAK	ND100	SPJELDVENTIL				SEIGJERN
309	OVERBORDVENTIL	ND50	NR				SEIGJERN
310	OVERBORDVENTIL	ND40	NR				SEIGJERN
311	SJUVANNSSINNTAK	ND40	SPJELDVENTIL				SEIGJERN
312	SJUVANNSSINNTAK	ND450	SPJELDVENTIL				SEIGJERN
313	SJUVANNSSINNTAK	ND450	SPJELDVENTIL				SEIGJERN

POS.	WARMHØYDE	LENGDE	BREDDA	TILSETNING	OG ANTALL	ANM.
403	780	1000	1000	TERSER 4 STK.		
404	450	800	800	TERSER 4 STK.		

POS.	LUFT TIL FRA	DM PÅ ÅPN.	HØYDE	OVER DECK	LUKKING
501	MASKINROM	800*800	2500		JA
502	MASKINROM	1000*500	4500		JA
503	INNRØDNING	400*400	2500		JA
504	INNRØDNING	300*300	2500		JA
505	ØYSE	400*200	2500		JA
506	MOTOR-ROM FORLUT	500*500	1500		JA
507	MOTOR-ROM FORLUT	300*500	1500		JA

POS.	RØR FRA TANK	DIM.	TYPE	LUFTVENT.	HØYDE	O. DK.	ANM.
601	FERSKVANNSTANK	ND50	G-VENTIL		450		SB
602	FERSKVANNSTANK	ND50	G-VENTIL		450		BB
603	KOPFERDM	ND50	G-VENTIL		450		SB
604	BRENNOLJETANK	ND50	G-VENT. M/FLNETT		450		SB
605	BRENNOLJETANK	ND50	G-VENT. M/FLNETT		450		BB
606	SMBRENNOLJETANK	ND50	G-VENT. M/FLNETT		450		SB
607	SEPTIKTANK	ND50	G-VENTIL		450		SB
608	BRENNOLJETANK	ND50	G-VENT. M/FLNETT		450		SB
610	BRENNOLJETANK	ND50	G-VENT. M/FLNETT		450		BB
611	BRENNOLJETANK	ND50	G-VENT. M/FLNETT		760		SB
612	BRENNOLJETANK	ND50	G-VENT. M/FLNETT		760		BB
613	FORPEAK	ND50	G-VENTIL		760		BB
614	V.B. BRØNNDECK	ND50	G-VENTIL		760		BB
618	SANTERLEDNING	ND40	G-VENTIL		450		BB

POS.	BENEVENELSE	DIM.	HØYDE	O. DK.	LUKKING	ANM.
701	LENSEPORTER	SB 200*800	140		ND	8 STK.
701	LENSEPORTER	BB 200*800	140		ND	8 STK.

REV.:	DATE:	DESCRIPTION:	REV.:	DATE:	DESCRIPTION:
ORDER : ROHAV AS					
YARD No.: 85 v/ SLETTA VERFT AS					
			NAME: M/S SALMO VEST SCALE: DATE: 08.02.07 1:100 DRAWN BY: TS CONTROL:		
TITLE: Freeboard Plan AUTHORITY: FRIBORDSPLAN			REPLACEMENT FOR: 0824-15-14 DRAWING No.: 0824-1-002 REV.No.: A1 CADFILE: 08241002		

17.3
15
17.3
15

28.1
50
12
42